

ΜΥΚΗΤΟΚΤΟΝΟ

# CUPROXAT<sup>®</sup> SC

CUPROXAT<sup>®</sup> 19 SC

Μεταλλικός Χαλκός 19% σε μορφή Τριβασικού Θεϊκού Χαλκού  
Συμπυκνωμένο Εναίωρημα (SC)

«Ταράζει τα νερά»  
στην αγορά των χαλκούχων προϊόντων  
Φυτοπροστασίας



**K&NE**  
EARTH MATTERS



**Nufarm**

Grow a better tomorrow.

# CUPROXAT<sup>®</sup> SC

## Ταυτότητα

Το **CUPROXAT<sup>®</sup> 19 SC** είναι ένα **καινοτόμο** και **αξιόπιστο** μυκητοκτόνο επαφής με προστατευτική δράση, σε **υγρή μορφή** με δραστική ουσία τον **τριβασικό θειϊκό χαλκό**.

**Μοναδική τεχνολογία  
παρασκευής,  
που φέρει δίπλωμα  
ευρεσιτεχνίας!**

## Μοναδικά Πλεονεκτήματα

- **Μεγαλύτερη και καλύτερη διάρκεια δράσης**  
Εγγυάται εξαιρετική κάλυψη της φυλλικής επιφάνειας.
- **Ευκολία κατά την εφαρμογή**  
Αποφεύγεται η δημιουργία νέφους σκόνης που παρατηρείται κατά την εφαρμογή των συνήθων σκευασμάτων στερεής μορφής.
- **Άριστη ικανότητα σχηματισμού εναιωρήματος**  
Διαλύεται εύκολα και δε σχηματίζει ίζημα κατά την ανάμιξη με νερό στο ψεκαστικό δοχείο.
- **Σταθερότητα κατά την αποθήκευση**  
Λόγω της εξαιρετικής μορφής τυποποίησής του (συμπυκνωμένο εναιώρημα-SC), παραμένει σε άριστη κατάσταση για τουλάχιστον 2 έτη από την ημερομηνία παρασκευής του.
- **Καλή συνδυαστικότητα**  
Δεν περιέχει οργανικούς διαλύτες και γι' αυτό δύναται να συνδυαστεί με λοιπά φυτοπροστατευτικά προϊόντα\*.

\* συμβουλευτείτε την ετικέτα

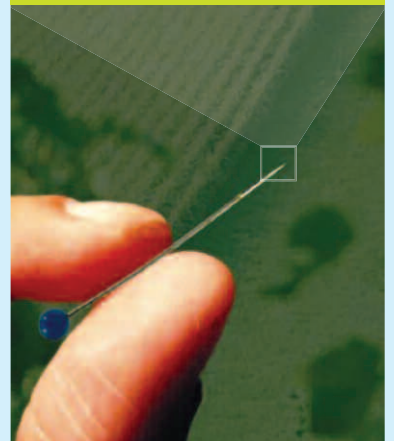
# Τεχνικό Προφίλ Υπεροχής

# CUPROX

## Τεχνολογία Παρασκευής

Με τη χρήση προηγμένης τεχνολογίας, ο τριβασικός θειϊκός χαλκός του **CUPROXAT®** τυποποιείται σε σωματίδια απειροελάχιστου μεγέθους (**micronize**), κάτι που δεν μπορεί να επιτευχθεί με την εφαρμογή μηχανικών μεθόδων, όπως άλεση ή τεμαχισμός.

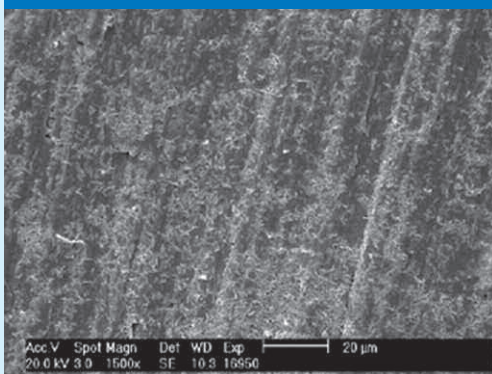
Τα σωματίδια έχουν μέγεθος μόλις μερικά μικρόμετρα! Η διάμετρος δε, μερικά εκατομμυριοστόμετρα!



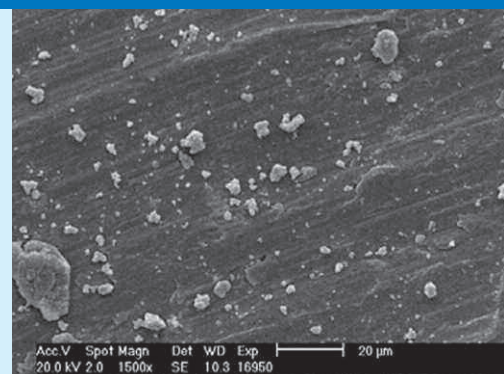
## Κάλυψη της φυλλικής επιφάνειας

Η **ποιότητα κάλυψης** της φυλλικής επιφάνειας αποτελεί το κλειδί για τον επιτυχή έλεγχο των ασθενειών από τα μυκητοκτόνα χαλκού. Τα μικροσωματίδια του **CUPROXAT®** εξασφαλίζουν **άριστη κάλυψη και προσκολλητικότητα** στη φυλλική επιφάνεια.

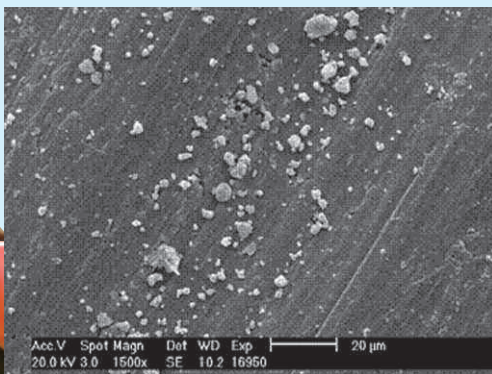
### ΦΥΛΛΙΚΗ ΚΑΛΥΨΗ



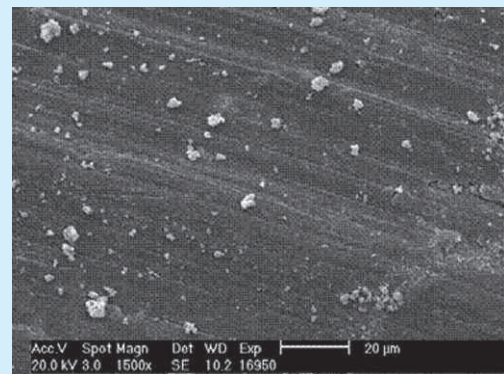
CUPROXAT®



Copper Oxychloride WP



Copper Hydroxide WP



Copper Hydroxide WG



### Σύγκριση με κοινά μυκητοκτόνα χαλκού - ΚΑΛΥΨΗ ΦΥΛΛΩΜΑΤΟΣ

Η **πλήρης κάλυψη** της φυτικής επιφάνειας από το **CUPROXAT<sup>®</sup>**, συντελεί στην **ομοιόμορφη απελευθέρωση ιόντων χαλκού** σε όλους τους φυτικούς ιστούς, εξασφαλίζοντας έτσι τη **βέλτιστη αποτελεσματικότητα**.



Κοινό  
μυκητοκτόνο  
χαλκού

### Ικανότητα παρασκευής εναιωρήματος

Το **CUPROXAT<sup>®</sup>** παραμένει σε κατάσταση εναιωρήματος για μεγάλη περίοδο μετά την αρχική ανάμιξη. Σύμφωνα με εργαστηριακές δοκιμές και εφαρμογές στο χωράφι, το προϊόν παραμένει σε εναιωρήσιμη μορφή ακόμα και μετά από μία ώρα, χωρίς να απαιτεί επιπλέον ανάδευση.



Σχηματισμός εναιωρήματος

### Τοξικολογικό Προφίλ

■ Σέβεται το χρήστη και τον καταναλωτή

**?** Γνωρίζετε ότι... τα πρώτα μυκητοκτόνα αναπτύχθηκαν με βάση το χαλκό και αποτελούν μέχρι σήμερα ασφαλή προληπτική επιλογή στη φυτοπροστασία ενάντια ασθενειών όπως ο περονόσπορος, η φαιά σήψη, και το κυκλοκόνιο.



## ΦΑΣΜΑ ΔΡΑΣΗΣ

Πεδίο Εφαρμογής	Ασθένειες	Δόσεις κ.εκ. / 100 λίτρα ψεκ. υγρό	Όγκος ψεκ. υγρού λίτρα/στρ	Δόση σκευάσματος ανά στρ (κ.εκ.)	Χρόνος εφαρμογής	Μέγιστος αριθ. εφαρμογών ανά καλλιερ/κή περίοδο	Τελευταία επέμβαση πριν τη συγκομιδή
Πορτοκαλιά Λεμονιά Γκρέιπ φρουτ Κιτριά	Φυτόφθορα καρπών, Κορυφοξήρα, Σεπτορίωση,Προσβολή κλαδίσκων, φύλλων και καρπών	400	200 - 250	800 - 1000	Συνιστώνται 3 ψεκασμοί σε μηνιαία διαστήματα, ξεκινώντας από τέλος Οκτωβρίου	3	21
Αμυγδαλιά Φουντουκιά Φιστικιά Καρυδιά	Σεπτορίωση, Εξώασκος, Πολυστίγμωση, Σκωρίαση, Ανθράκωση	420	100 - 150	420 - 630	Ψεκασμοί φθινοπώρου-χειμώνα, κατά την περίοδο του ληθάργου	2	28
Αχλαδιά	Φουζικλάδιο, Σεπτορίωση, Φαϊά σήψη, Βακτηριώσεις	550	100-200	550 - 1100	Χειμερινοί ψεκασμοί μέχρι και το στάδιο της πράσινης κορυφής	2	Μη εφαρμοσίμο (*)
Βερικοκιά Ροδακινιά Κερασιά Δαμασκηλιά	Φαϊά σήψη	445	100 - 120	445 - 525	Ψεκασμοί φθινοπώρου-χειμώνα, μέχρι να φουσκώσουν τα μάτια	2	Μη εφαρμοσίμο (*)
Αμπέλι	Περονόσπορος, Ανθράκωση, Βακτηριώσεις	550	50-150	275 - 825	Σε περιοχές με υψηλή σχετική υγρασία και συχνές βροχοπτώσεις την άνοιξη συνιστώνται 2 ψεκασμοί: α) λίγο πριν την άνθηση (στάδιο μούρου) και β) λίγο μετά τη γονιμοποίηση	2	21
Ελιά	Κυκλοκόνιο, Γλοιοσπόριο, Καρκίνωση	685	150-300	1025 - 2050	Ένα ψεκασμός στις αρχές του φθινοπώρου, πριν αρχίσουν οι βροχές με τη μικρή δόση και ένας δεύτερος, με τη μεγάλη δόση στις αρχές της άνοιξης	2	21
Τομάτα (Υ&Θ) Μελιτζάνα (Υ&Θ) Πιπεριά (Υ&Θ) Αγγούρι (Υ&Θ) Κολοκύθι (Υ&Θ) Πεπόνι (Υ&Θ) Καρπούζι (Υ&Θ) Μπρόκολο Κουνουπίδι Λάχανο Σπανάκι Παντζάρι Κρεμμύδι	Περονόσπορος, Ανθράκωση, Κλαδοσπορίωση, Σεπτορίωση, Βακτηριώσεις	400	50-100	200 - 400	Ψεκασμοί που αρχίζουν όταν τα φυτά αποκτήσουν ύψος 15 εκ. και επαναλαμβάνονται ανάλογα των καιρικών συνθηκών ανά 15νθήμερο	3	Λαχανικά (Υ&Θ): 7 Τομάτα (Υ) Μελιτζάνα (Υ): 10
Πατάτα	Περονόσπορος, Ανθράκωση	400-580		200 - 580			21
Ζαχαρότευτλα	Κερκοσπορίωση	700	40	280	Προληπτικοί ψεκασμοί ανά 10ήμερο, ανάλογα με τις καιρικές συνθήκες	3	21

(\*) καθορίζεται από το στάδιο ανάπτυξης της καλλιέργειας κατά την εφαρμογή

**Παρατηρήσεις:** • Στις καλλιέργειες αμπέλι, εσπεριδοειδή, μηλοειδή, πυρηνόκαρπα, πατάτα, ελιά και λαχανικά υπό κάλυψη να ακολουθούνται, στις περιοχές που εφαρμόζονται, τα προγράμματα γεωργικών προειδοποιήσεων. • Οι μικρές δόσεις αφορούν τους ψεκασμούς που πλησιάζουν προς την άνθηση, ιδιαίτερα για τα μηλοειδή και οι μεγάλες όταν οι καιρικές συνθήκες είναι ευνοϊκές για την ανάπτυξη των ασθενειών. Στις περιπτώσεις που τα συμπτώματα έχουν εμφανιστεί, το εύρος των δόσεων είναι ανάλογο με την ένταση της προσβολής. • Στα λαχανικά να αποφεύγονται οι ψεκασμοί με υψηλές θερμοκρασίες και κατά τις θερμές ώρες της ημέρας. • Οι εφαρμογές είναι προληπτικές και γίνονται εφόσον οι καιρικές συνθήκες ευνοούν την ανάπτυξη των ασθενειών.

**Συνδυαστικότητα:** Δε συνδυάζεται με πολτούς όταν ο ψεκασμός γίνεται εκτός της εποχής του ληθάργου των δέντρων.

**Τρόπος εφαρμογής:** Ψεκασμοί φυλλώματος.

**Φυτοτοξικότητα:** Γενικά να αποφεύγεται η χρήση κατά την άνθηση. Στο αμπέλι να μη χρησιμοποιείται στις ποικιλίες DELAWARE, ROSETTE, NIAGARA και CONCORD και στην αχλαδιά στις ποικιλίες D'ANJON, COMICE και SEHEL.

# CUPROXAT<sup>®</sup> SC

## CUPROXAT<sup>®</sup> 19 SC

Μεταλλικός Χαλκός 19% σε μορφή Τριβασικού Θεϊκού Χαλκού  
Συμπυκνωμένο Εναιώρημα (SC)

Η εναλλακτική πρόταση  
στην αγορά  
των χαλκούχων προϊόντων  
φυτοπροστασίας



### ΠΡΟΣΟΧΗ

Πολύ τοξικό για τους υδρόβιους οργανισμούς, με μακροχρόνιες επιπτώσεις.

Περιέχει 1,2-benzisothiazolin-3-one.

Μπορεί να προκαλέσει αλλεργική αντίδραση.

Για να αποφύγετε τους κινδύνους για την ανθρώπινη υγεία και το περιβάλλον, ακολουθήστε τις οδηγίες χρήσης.

### ΠΡΟΟΡΙΖΕΤΑΙ ΜΟΝΟ ΓΙΑ ΕΠΑΓΓΕΛΜΑΤΙΕΣ ΧΡΗΣΤΕΣ

Τα φυτοπροστατευτικά προϊόντα να χρησιμοποιούνται με ασφαλή τρόπο. Να διαβάσετε πάντα την ετικέτα και τις πληροφορίες σχετικά με το προϊόν πριν από τη χρήση, καθώς και τις προειδοποιητικές φράσεις και σύμβολα.

Τηλ. Κέντρου Δηλητηριάσεων: 210 7793777

Κάτοχος της έγκρισης: NUFARM GmbH & Co KG, Austria  
Υπεύθυνος για την τελική διάθεση στην αγορά:  
GREENFARM ΧΗΜΙΚΑ Α.Ε.

Κατάλληλο για χρήση στη βιολογική γεωργία,  
σύμφωνα με το παράρτημα II του Κανονισμού 889/2008.



ΔΙΑΝΟΜΕΑΣ:

**K&N**  
EARTH MATTERS

**K&N ΕΥΘΥΜΙΑΔΗΣ ΑΒΕΕ**

ΕΔΡΑ: Βιομηχανική Περιοχή Θεσσαλονίκης, Τ.Θ. 48, Τ.Κ. 570 22 Σίνδος, Θεσσαλονίκη

Τηλ. 2310 568656, Φαξ, 2310 798423, E-mail: info@efthymiadis.gr

ΥΠΟΚΑΤΑΣΤΗΜΑ Ν. ΕΛΛΑΔΟΣ: 1ο χλμ Ολυμπιακού Σκοπευτηρίου, Τ.Θ. 13, Τ.Κ. 190 03, Μαρκόπουλο Αττικής

Τηλ. 22990 63830/63840, Φαξ, 22990 63346, E-mail: infoathens@efthymiadis.gr

[www.efthymiadis.gr](http://www.efthymiadis.gr)

